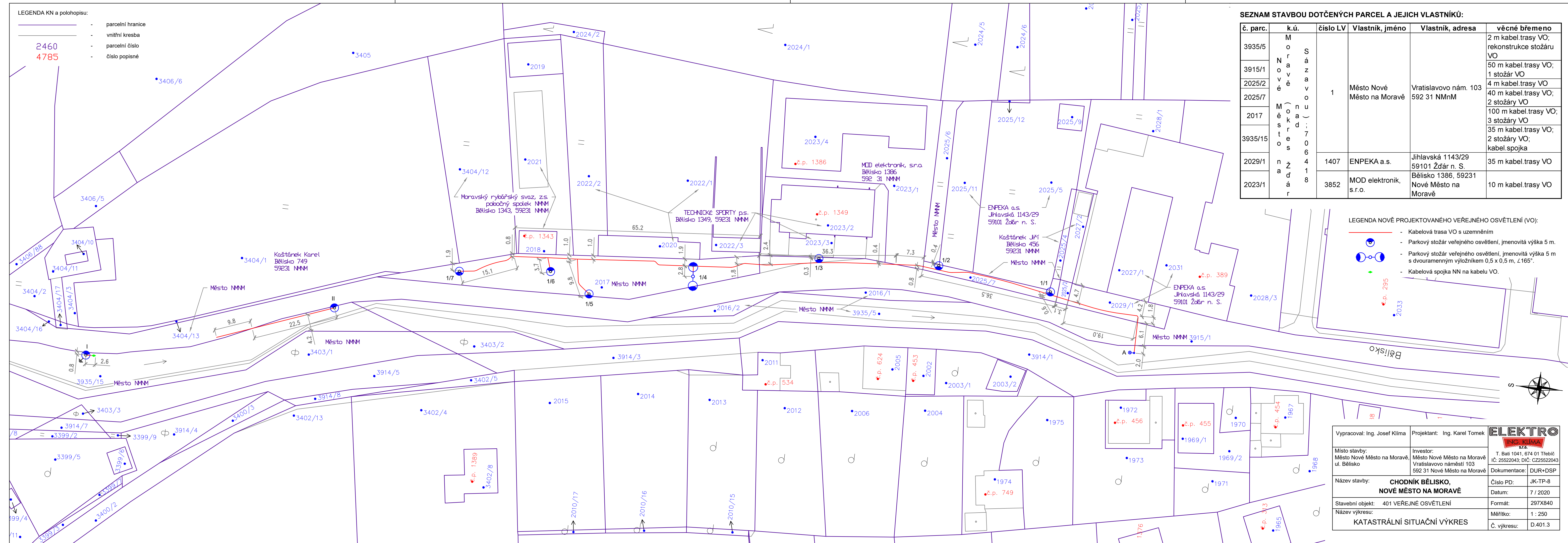



_____ - parcelní hranice
 _____ - vnitřní kresba
 2460 - parcelní číslo
 4785 - číslo popisné



č. parc.	k.ú.	číslo LV	Vlastník, jméno	Vlastník, adresa	věcné břemeno
3935/5	M o r a v s k ý k r a j N o v é M ě s t o (o k r e s s t r e s n a Ž d á r	1	Město Nové Město na Moravě	Vratislavovo nám. 103 592 31 NMnM	2 m kabel.trasy VO; rekonstrukce stožáru VO
3915/1					50 m kabel.trasy VO; 1 stožár VO
2025/2					4 m kabel.trasy VO
2025/7					40 m kabel.trasy VO; 2 stožáry VO
2017					100 m kabel.trasy VO; 3 stožáry VO
3935/15					35 m kabel.trasy VO; 2 stožáry VO; kabel.spojka
2029/1		1407	ENPEKA a.s.	Jihlavská 1143/29 59101 Ždár n. S.	35 m kabel.trasy VO
2023/1		3852	MOD elektronik, s.r.o.	Bělisko 1386, 59231 Nové Město na Moravě	10 m kabel.trasy VO

- Kabelová trasa VO s uzemněním
- Parkový stožár veřejného osvětlení, jmenovitá výška 5 m
- Parkový stožár veřejného osvětlení, jmenovitá výška 5 m s dvouarmenným výložníkem 0,5 x 0,5 m, $\angle 165^\circ$.
- Kabelová spojka NN na kabelu VO.



Vpracoval: Ing. Josef Klíma		Projektant: Ing. Karel Tomek	
Místo stavby:	Město Nové Město na Moravě, ul. Bělisko	Investor: Město Nové Město na Moravě Vratislavovo náměstí 103 592 31 Nové Město na Moravě	
Název stavby:		CHODNÍK BĚLSKO, NOVÉ MĚSTO NA MORAVĚ	
Stavební objekt:		401 VEŘEJNÉ OSVĚTLENÍ	
Název výkresu:		KATASTRÁLNÍ SITUAČNÍ VÝKRES	